

<b>Instalación del software Descargador IFM</b>	
<b>Nº Instrucción:</b> IFM_Download_001	<b>Producto:</b> HR15/17, HR21MK2, HR28
<b>Procedimiento:</b> Instalación del software Descargador IFM para habilitar las actualizaciones de software de la máquina.	
<b>Consideraciones de salud y seguridad:</b>	Prácticas estándar exclusivamente
<b>Herramientas requeridas:</b> PC/ordenador portátil con Windows XP, Vista o 7 (32 o 64 bit) instalado como mínimo.	
<b>Consumibles requeridos:</b>	
<b>Partes requeridas:</b>	
<b>Notas/Otras referencias:</b> <a href="https://www.ifm.com/gb/en/downloadarea/R360Content">https://www.ifm.com/gb/en/downloadarea/R360Content</a>	

#### Renuncia

Todas las actividades de actualización deberán ser realizadas por un técnico de servicio competente en plataformas de servicio elevadoras móviles que se adhiera a las prácticas estándar de salud y seguridad. Instale solo software de fuentes autorizadas y compruebe con su departamento de informática antes de intentar instalar/utilizar estas instrucciones. Niftylift no se responsabilizará de daños o pérdidas derivados del uso incorrecto de estas instrucciones.

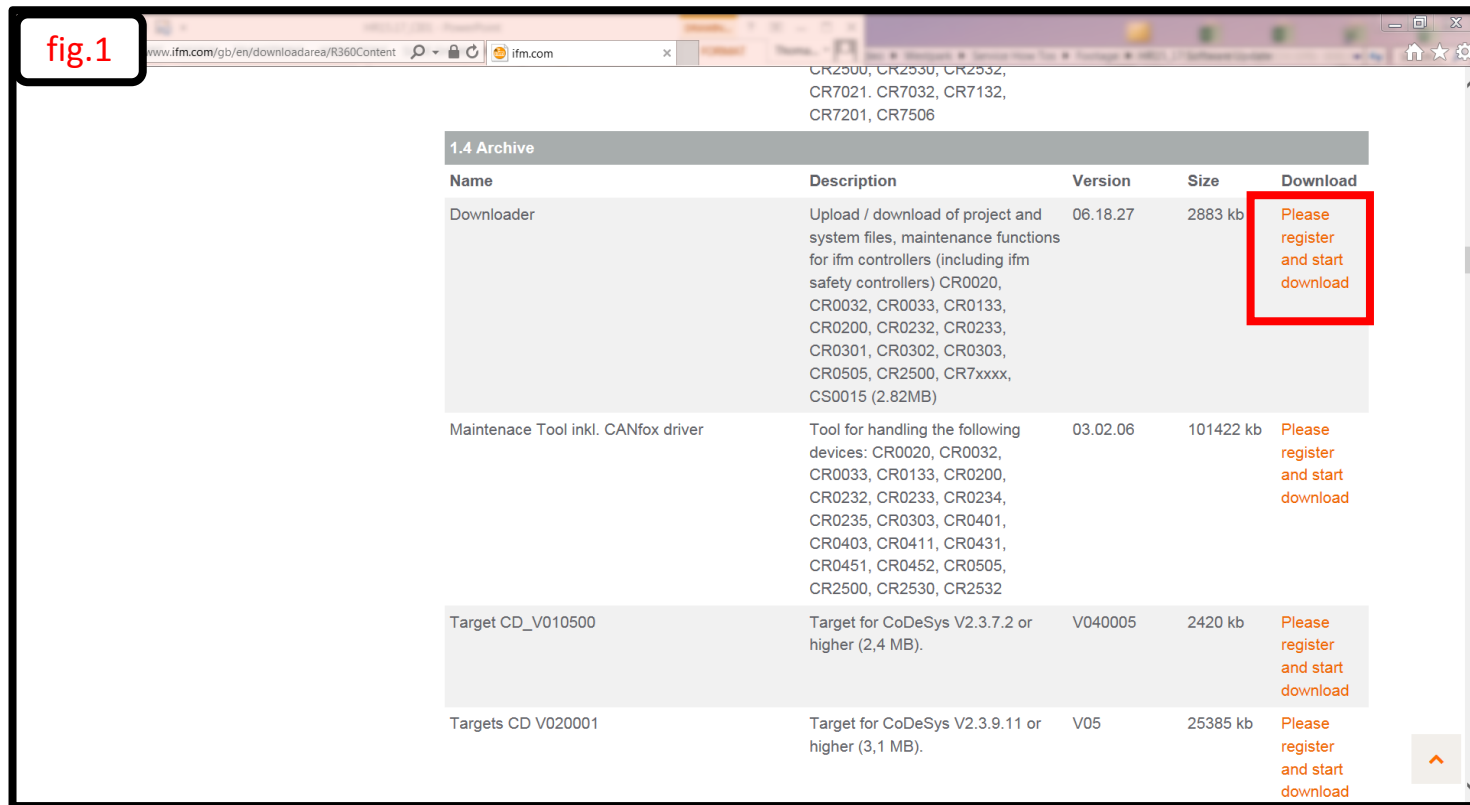
Aunque se ha hecho todo lo posible por incluir toda la información y detalles requeridos para facilitar las actualizaciones anteriormente mencionadas, si desea realizar consultas, póngase en contacto con el Departamento de Servicio Niftylift a través de [service@niftylift.com](mailto:service@niftylift.com).

# 1. Descargar software IFM

Descargar el software de mantenimiento IFM descargable desde el enlace siguiente:

<https://www.ifm.com/gb/en/downloadarea/R360Content>

Desplazarse a “Descargador” bajo el encabezamiento 1.4 y pinchar “Por favor, registrarse para iniciar descarga” (fig.1).



## 1. Descargar software IFM, continuación

Rellenar el formulario de registro online y pinchar “Registrar” (fig.1). Una vez registrado, ingresar (fig.2).

**fig.1**

Search term (e.g. pressure sensor or IO-Link or IFS21 or machine tools etc.)

Search

Language: English

My IFM | My Account | Product comparison | Shopping basket

Products | Industries | Technologies

Service hotline: +49 208 213 2222

Search term (e.g. pressure sensor or IO-Link or IFS21 or machine tools etc.)

Search

**Login**

I am already a customer

E-mail address:

Password:

Forgot your password? **Log in**

**Registration**

I want to become a customer

Registration data

E-mail address:

Password:

Repeat password:

Personal data

Title:

First name:

Surname:

Phone:

Fax (optional):

Customer number (optional):

Billing address

Company:

Company (did not register) (optional):

Street and house number:

Address line 2 (optional):

Postal code:

Town:

Phone (optional):

Country:

Always finish the form world

Please send me your news on a regular basis.

Thank you for contacting us, the more it is important to you that we deal with your personal information with care. For this reason we thank you for your confidence and assure you that the list group of companies will keep your details with discretion. You are free at all times to withdraw your consent for receiving the newsletter by sending an email to info@niftylift.com or by sending a message to the address indicated under "contact". According to our information on data protection, the newsletter is sent with the aim of advertising the list group of companies products and services as presented herein or of a similar kind.

Privacy policy

I have read the data protection regulations and accept them.

These are our data protection regulations

**Registrar**

Warning policy | Privacy policy | An electronic file selector | House | © 2014 IFM Group

**fig.2**

ifm Subsidiary Selection: United Kingdom/English

Service | Company | Contact

Product news | Products | Industry

Search term (e.g. pressure sensor or IO-Link or IFS21 or machine tools etc.)

Search

**Login**

I am already a customer

E-mail address:

Password:

Forgot your password? **Log in**

## 1. Descargar software IFM, continuación

Una vez ingresado, desplazarse a “Descargador” bajo el encabezamiento 1.4 y pinchar “Descargar” (fig.1).

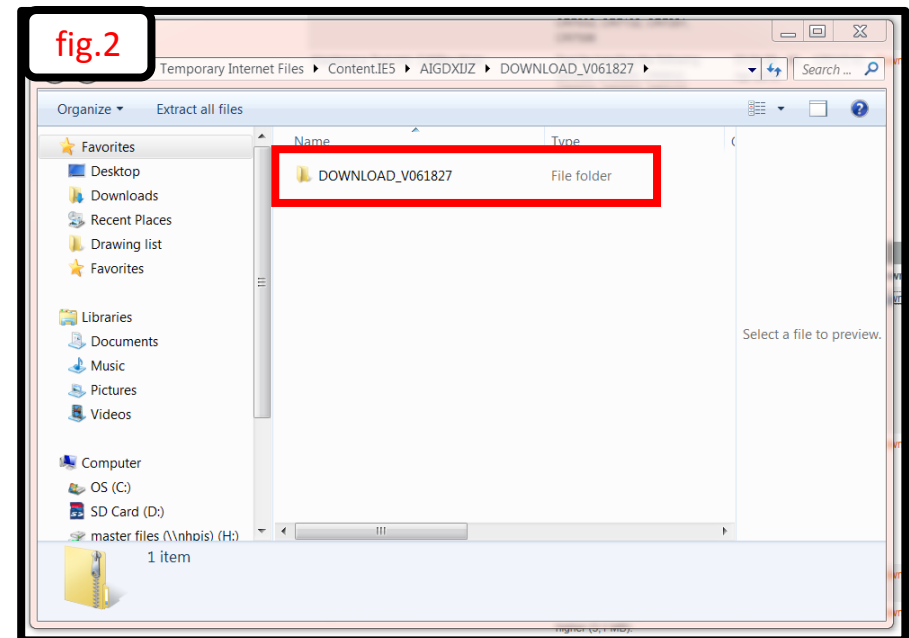
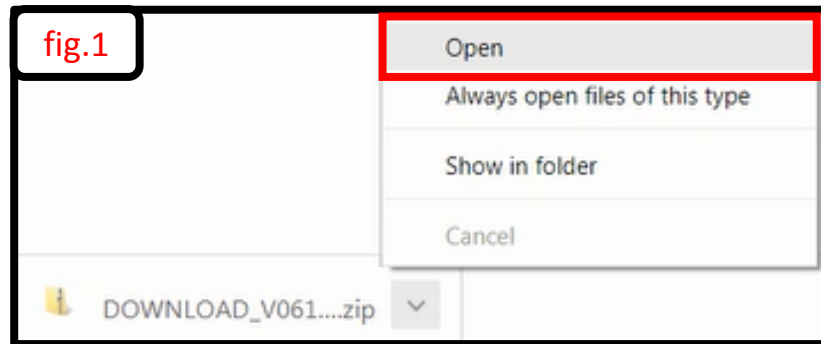
**fig.1**

CR7201, CR7506

Name	Description	Version	Size	Download
Downloader	Upload / download of project and system files, maintenance functions for ifm controllers (including ifm safety controllers) CR0020, CR0032, CR0033, CR0133, CR0200, CR0232, CR0233, CR0301, CR0302, CR0303, CR0505, CR2500, CR7xxxx, CS0015 (2.82MB)	06.18.27	2883 kb	<a href="#">Download</a>
Maintenace Tool inkl. CANfox driver	Tool for handling the following devices: CR0020, CR0032, CR0033, CR0133, CR0200, CR0232, CR0233, CR0234, CR0235, CR0303, CR0401, CR0403, CR0411, CR0431, CR0451, CR0452, CR0505, CR2500, CR2530, CR2532	03.02.06	101422 kb	<a href="#">Download</a>
Target CD_V010500	Target for CoDeSys V2.3.7.2 or higher (2,4 MB).	V040005	2420 kb	<a href="#">Download</a>
Targets CD V020001	Target for CoDeSys V2.3.9.11 or higher (3,1 MB).	V05	25385 kb	<a href="#">Download</a>
ecolog 100plus package	Software and documentation for programming systems ecolog 100plus v1.5.5 and v2.1	ecolog.01.00	102400 kb	<a href="#">Download</a>
<b>2. Controllers</b>				
Name	Description	Version	Size	Download
			0 kb	<a href="#">Download</a>

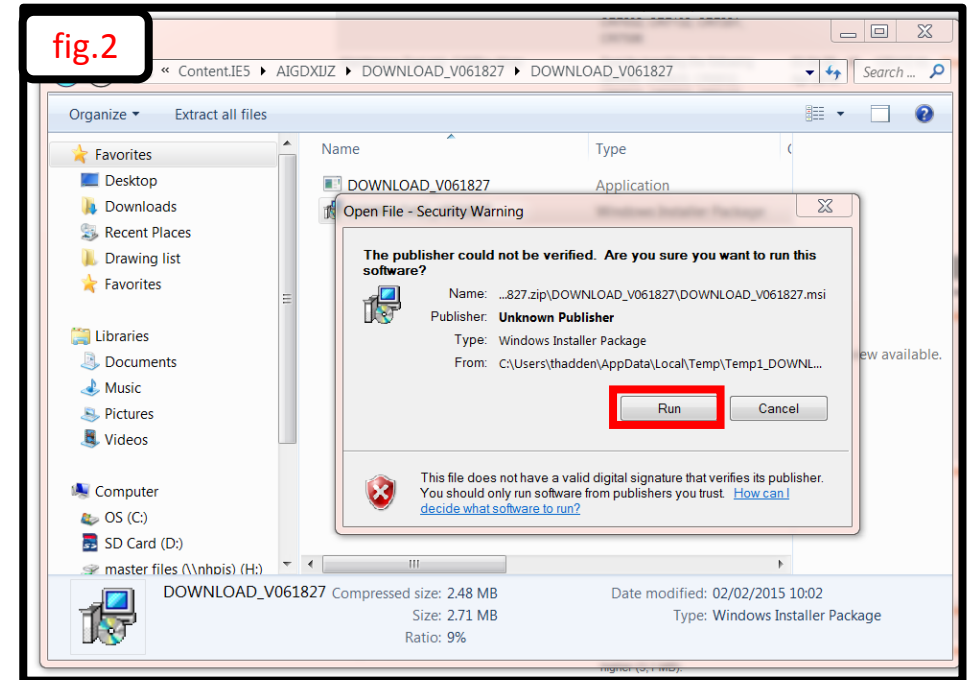
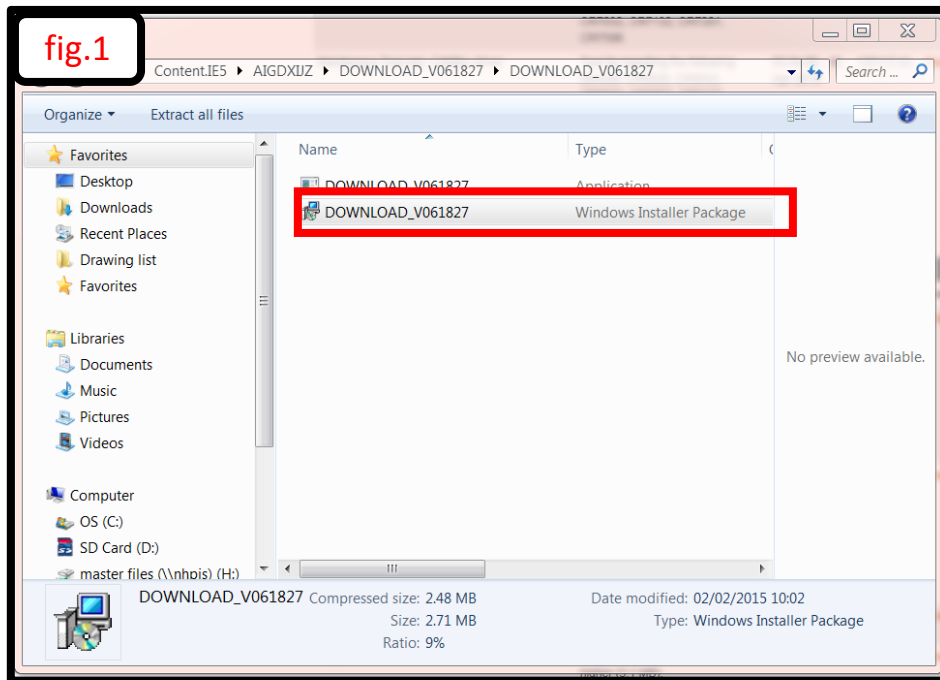
## 2. Instalar software IFM, continuación

Cuando haya finalizado la descarga, o cuando se lo indiquen, abra la ubicación de archivo del programa “Descargar” (fig.1) y luego abra la carpeta “DOWNLOAD\_V01827” (fig.2).



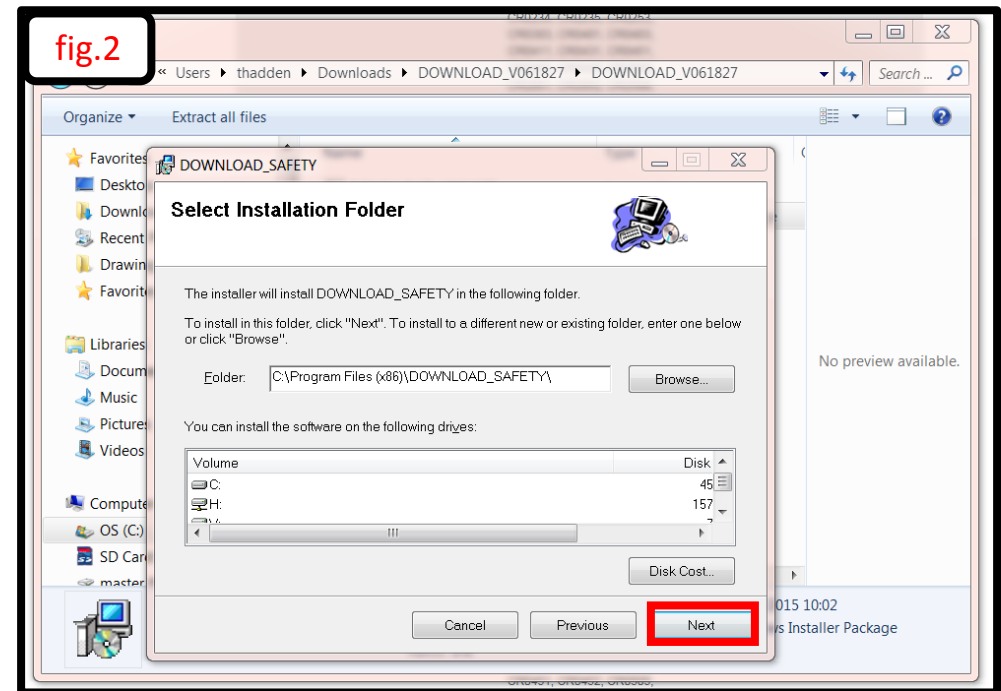
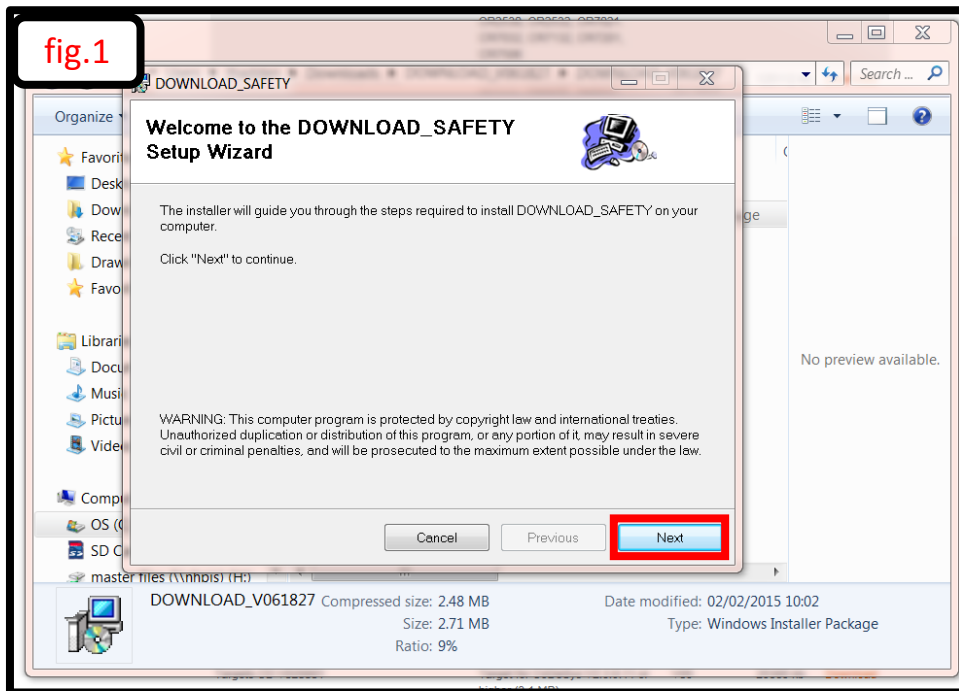
## 2. Instalar software IFM, continuación

Abra el archivo de configuración (fig.1) y cuando se le indique, pinche “Ejecutar” (fig.2)



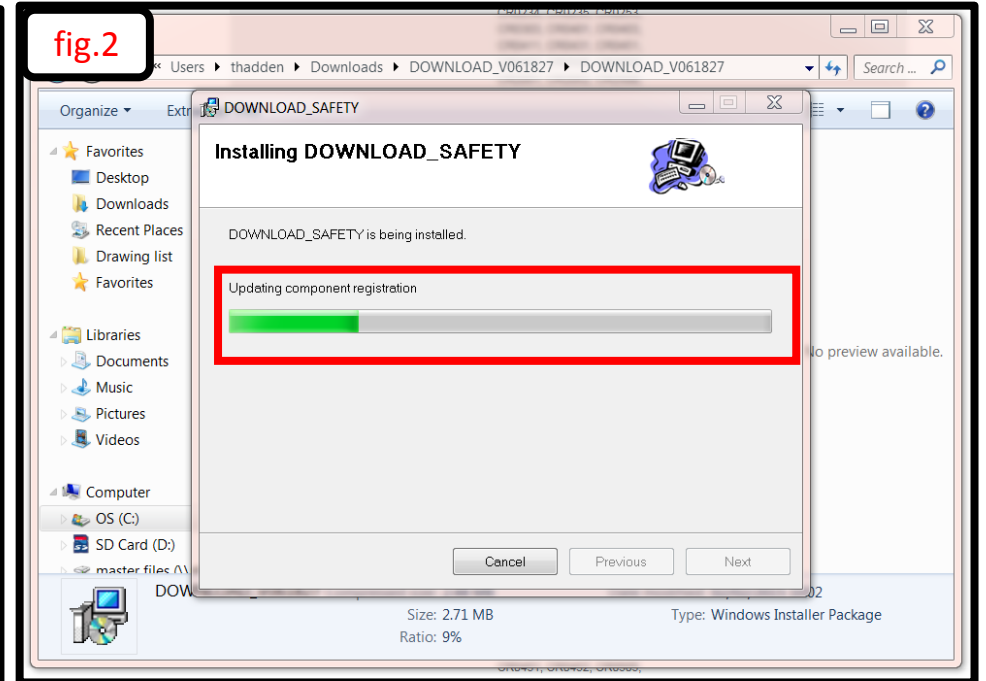
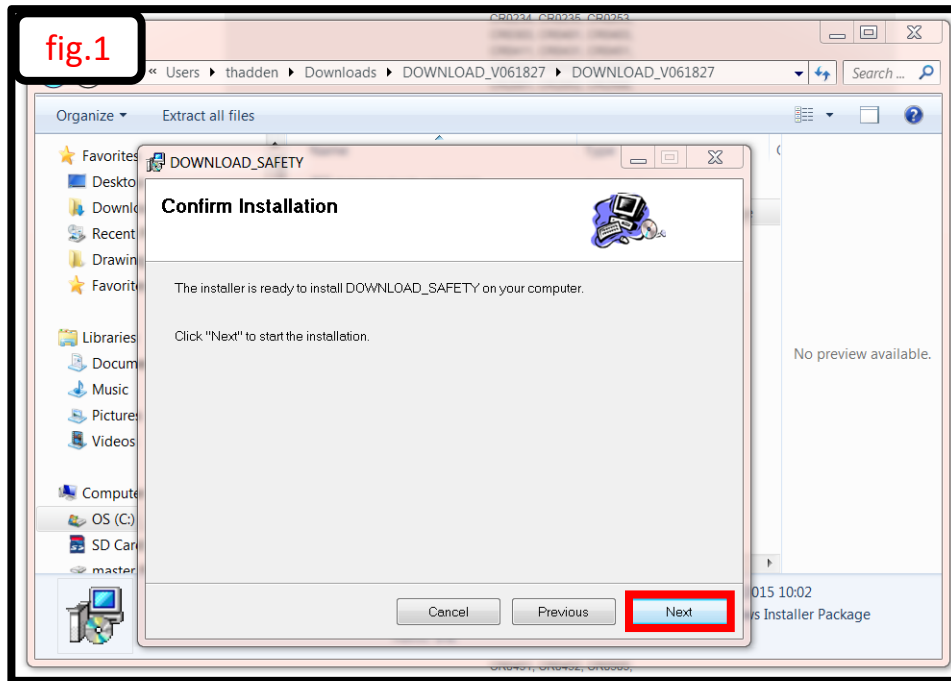
## 2. Instalar software IFM, continuación

Navegar por el navegador de configuración pinchando “Siguiete” (fig.1) y seleccionar la ubicación de su carpeta requerida para el programa de descarga IFM, luego confirme pinchando “Siguiete” (fig.2).



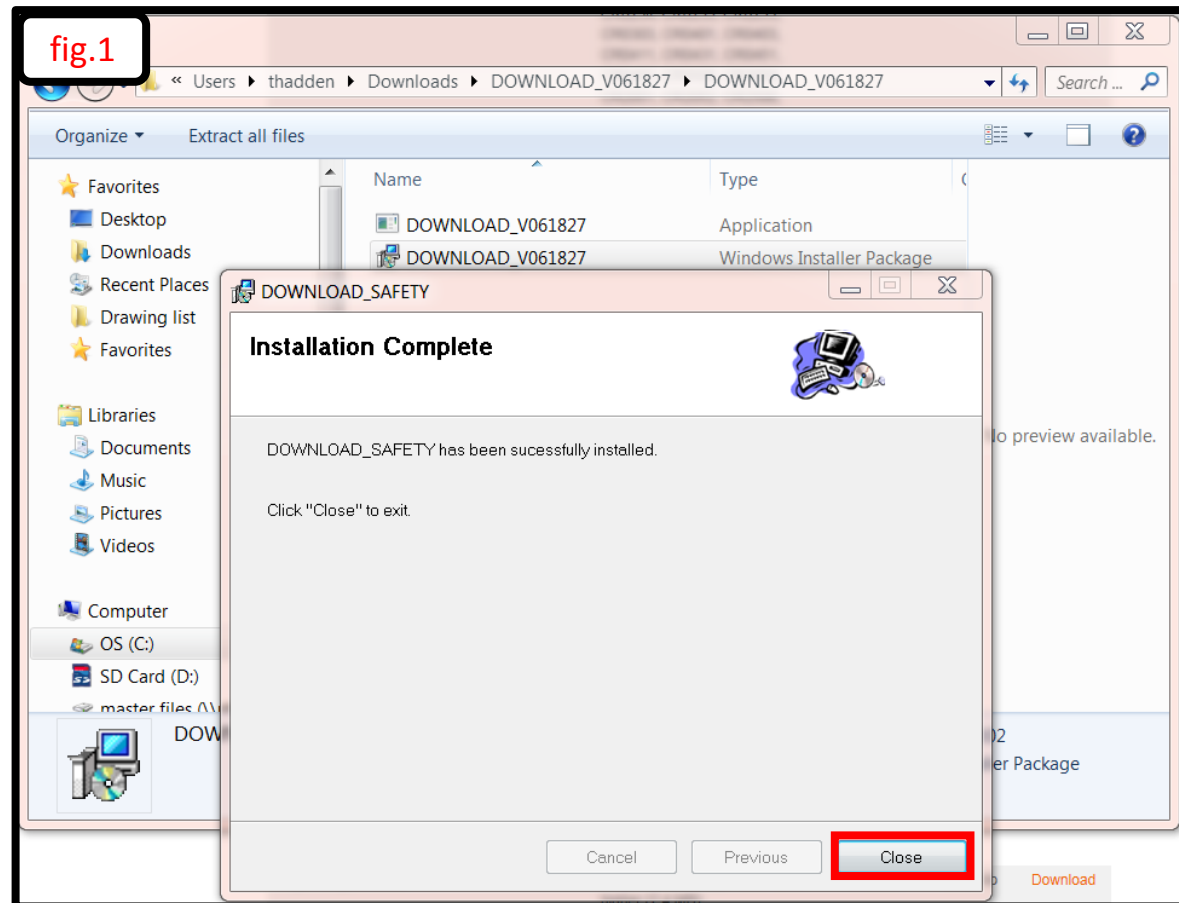
## 2. Instalar software IFM, continuación

Confirmar la instalación pinchando “Siguiete” (fig.1) y el programa iniciará la instalación (fig.2).



## 2. Instalar software IFM, continuación

Cuando haya finalizado la instalación, cierre el navegador de configuración pinchando “Cerrar” (fig.1).



### 3. Abrir el Descargador IFM

Una vez que haya finalizado la instalación, el programa de descarga IFM se podrá abrir abriendo la ubicación del archivo instalado (fig.1), el programa se abrirá en su propia ventana como se muestra (fig.2).

