

Installieren der IFM-Downloader-Software	
Anweisungs-Nr.: IFM_Download_001	Produkt: HR15/17, HR21MK2, HR28
Operation: Installieren der IFM-Downloader-Software, um Updates der Maschinen-Software zu ermöglichen	
Arbeitsschutzerwägungen:	Nur Standardverfahren
Erforderliche Werkzeuge: PC/Laptop mit mindestens Window XP, Vista oder 7 (32 oder 64 bit) installiert.	
Erforderliche Verbrauchsmaterialien:	
Erforderliche Teile:	
Anmerkungen/Andere Referenzen: https://www.ifm.com/gb/en/downloadarea/R360Content	

Haftungsausschluss

Alle Aktualisierungsaktivitäten müssen von kompetenten MEWP-Servicetechnikern durchgeführt werden, die die Standard-Arbeitsschutzpraktiken befolgen.

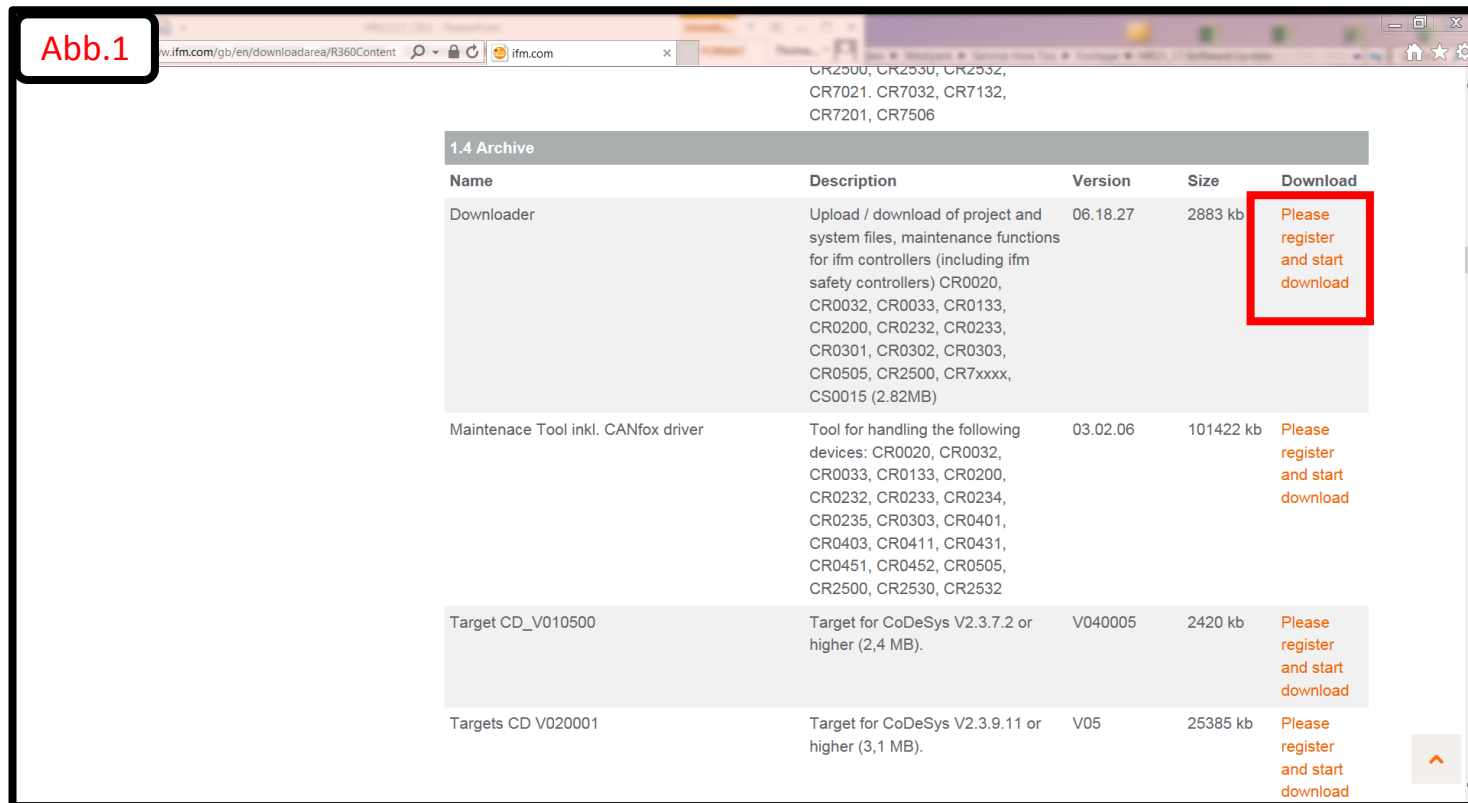
Nur Software von autorisierten Quellen installieren und bei Ihrer IT-Abteilung rückfragen, bevor Sie versuchen, diese Anweisungen zu installieren/nutzen. Niftylift übernimmt keinerlei Haftung für Schäden oder Verluste, die sich aus falscher Nutzung dieser Anweisungen ergeben. Obwohl alle Anstrengungen unternommen wurden, alle Informationen und Einzelheiten aufzunehmen, die zur Durchführung der oben genannten Updates erforderlich sind, müssen Sie sich bei jeglichen Fragen an die Niftylift-Serviceabteilung unter service@niftylift.com wenden.

1. IFM-Software herunterladen

Die IFM-Wartungssoftware herunterladen, die über den folgenden Link herunterladbar ist:

<https://www.ifm.com/gb/en/downloadarea/R360Content>

Zum „Downloader“ unter Überschrift 1.4 herunterscrollen und „Please register to start download“ (Bitte registrieren, um Download zu beginnen)(Abb. 1).



1. IFM-Software herunterladen fortgesetzt

Das Online-Registrierungsformular ausfüllen und „Register“ (Registrieren) anklicken (Abb. 1). Nach der Registrierung anmelden (Abb. 2).

Abb. 1

ifm Subsidiary Selection: United Kingdom/English

Service Company Contact
Product news Products Industries Technologies

Enter search term (e.g. pressure sensor or IO-Link or IFS21 or machine tools etc.)

Search

Login

I am already a customer

E-mail address
Password
Forgot your password? **Log in**

Registration

I want to become a customer

Registration data

E-mail address
Password
Repeat password

Personal data

Title
MR
First name
Surname
Phone
Your phone number
Fax (optional)
Your fax number
Customer number (optional)
Your customer number (if you already have one)

Billing address

Company
Your company
Company (did not register) (optional)
Your company (did not register)
Street and house number
Your street and house number
Address line 2 (optional)
Address second line
Post code
Your post code
Town
Your town
Phone (optional)
Your phone number
Country
Country (optional)
Select from the list world

Please send me your news on a regular basis.
Thank you for contacting us, the more it is important to you that we deal with your personal information with care. For this reason we thank you for your confidence and assure you that the list group of companies will keep your details with discretion. You are free at all times to withdraw your consent for receiving the newsletter by sending an email to info@ifm.com or by sending a message to the address indicated under "contact". According to our information on data protection, the newsletter is sent with the aim of advertising the ifm group of companies products and services as presented herein or of a similar kind.

Privacy policy

I have read the data protection regulations and accept them.
These are our data protection regulations

Register

Warranty policy Privacy policy ifm electronic lift selector House

in f t

Abb. 2

ifm Subsidiary Selection: United Kingdom/English

Service Company Contact
Product news Products Industries

Enter search term (e.g. pressure sensor or IO-Link or IFS21

Login

I am already a customer

E-mail address
thadden@niftylift.com

Password

Forgot your password? **Log in**

1. IFM-Software herunterladen fortgesetzt

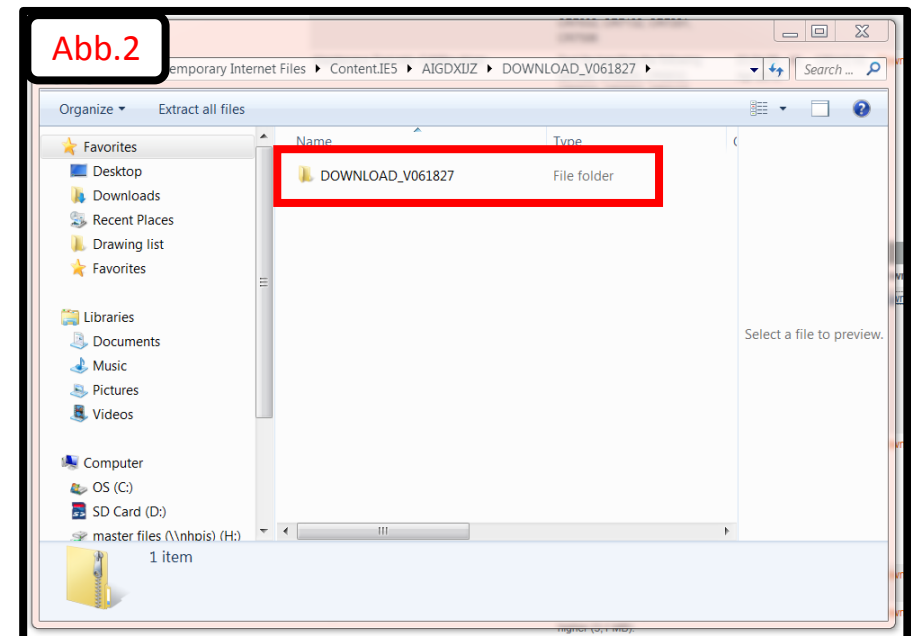
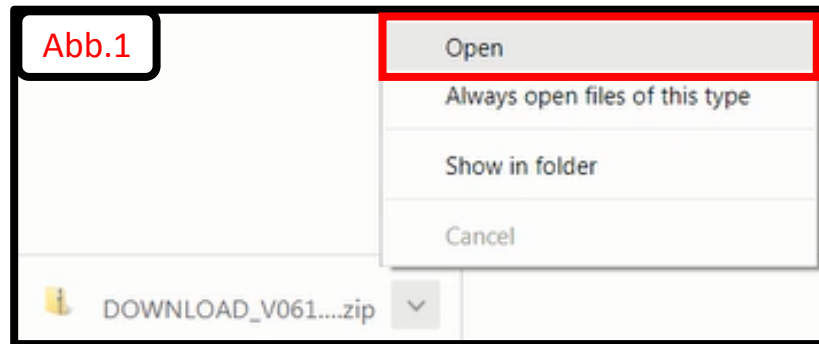
Nach dem Anmelden wieder zum „Downloader“ unter Überschrift 1.4 herunterscrollen und auf „Download“ klicken (Abb. 1).

Abb.1

Name	Description	Version	Size	Download
Downloader	Upload / download of project and system files, maintenance functions for ifm controllers (including ifm safety controllers) CR0020, CR0032, CR0033, CR0133, CR0200, CR0232, CR0233, CR0301, CR0302, CR0303, CR0505, CR2500, CR7xxxx, CS0015 (2.82MB)	06.18.27	2883 kb	Download
Maintenace Tool inkl. CANfox driver	Tool for handling the following devices: CR0020, CR0032, CR0033, CR0133, CR0200, CR0232, CR0233, CR0234, CR0235, CR0303, CR0401, CR0403, CR0411, CR0431, CR0451, CR0452, CR0505, CR2500, CR2530, CR2532	03.02.06	101422 kb	Download
Target CD_V010500	Target for CoDeSys V2.3.7.2 or higher (2,4 MB).	V040005	2420 kb	Download
Targets CD V020001	Target for CoDeSys V2.3.9.11 or higher (3,1 MB).	V05	25385 kb	Download
ecolog 100plus package	Software and documentation for programming systems ecolg 100plus v1.5.5 and v2.1	ecolog.01.00	102400 kb	Download
2. Controllers				
Name	Description	Version	Size	Download
			0 kb	Download

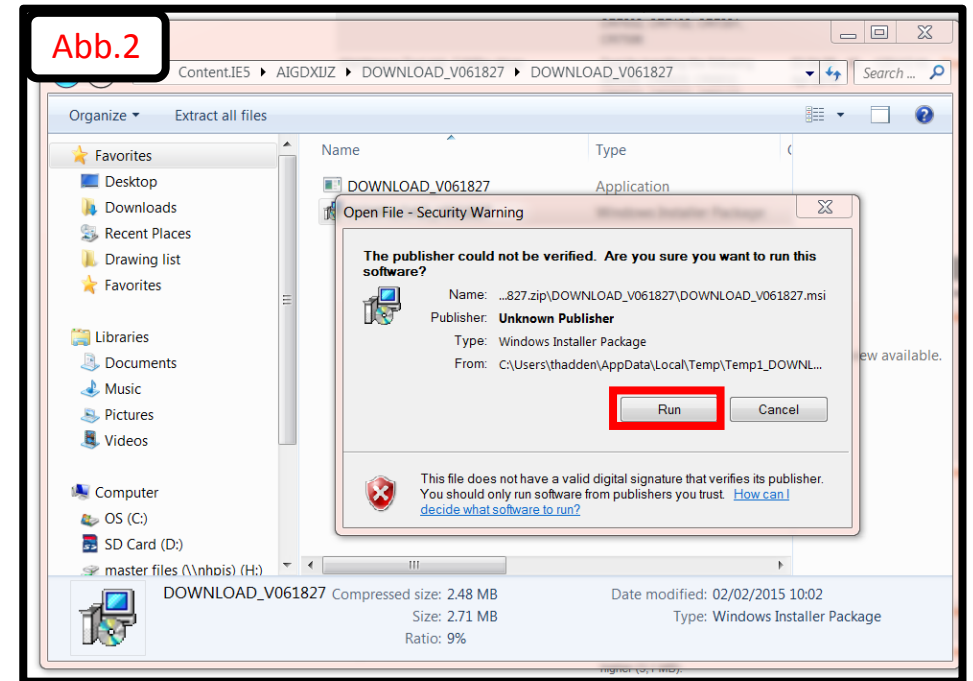
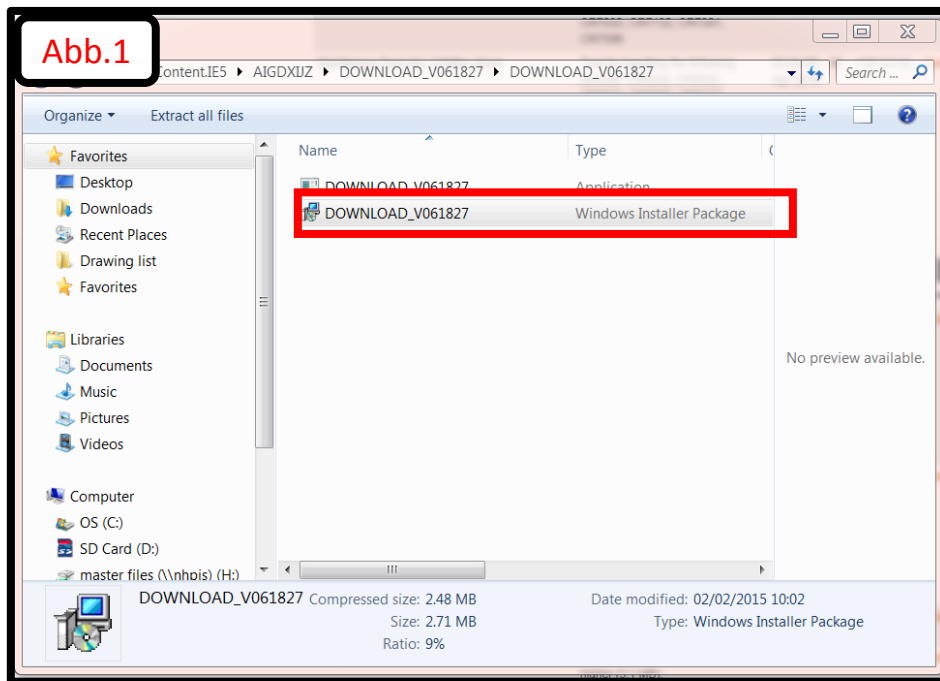
2. IFM-Software installieren fortgesetzt

Nachdem der Download abgeschlossen ist oder wenn dazu aufgefordert, den Speicherort des „Download“-Programms öffnen (Abb. 1) und dann die Datei „DOWNLOAD_V01827“ öffnen (Abb. 2).



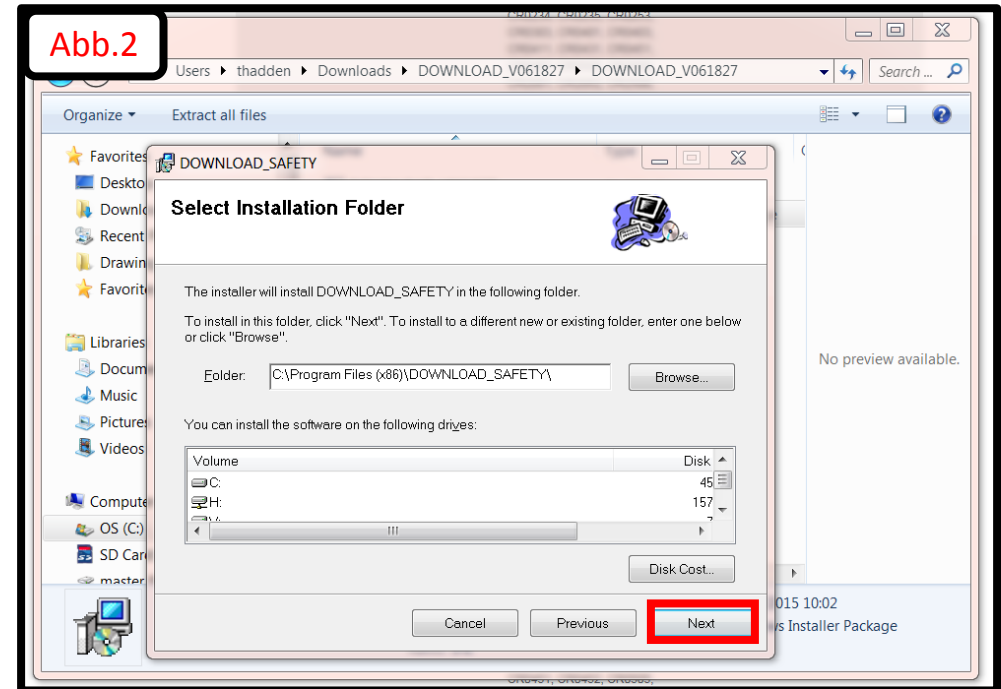
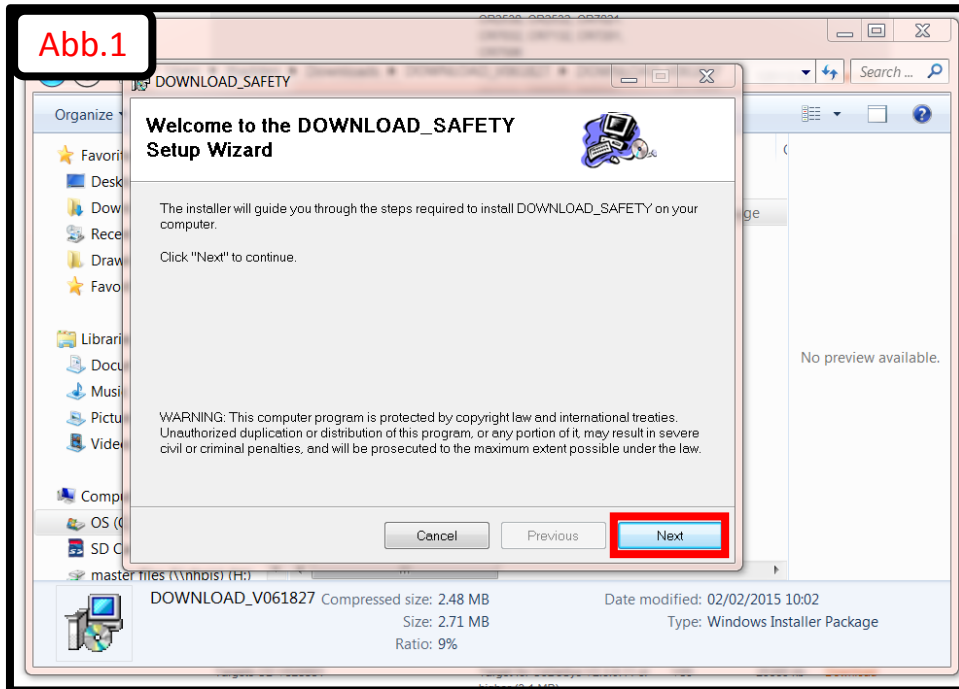
2. IFM-Software installieren fortgesetzt

Die Installationsdatei (Abb. 1) öffnen und wenn dazu aufgefordert auf „Run“ (Ausführen) klicken (Abb. 2).



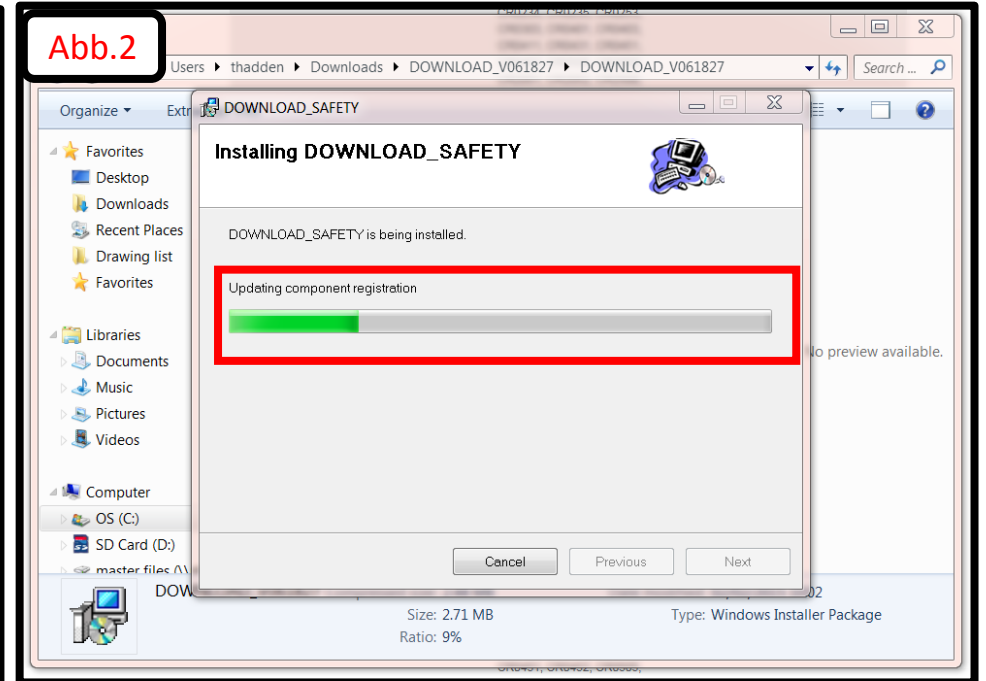
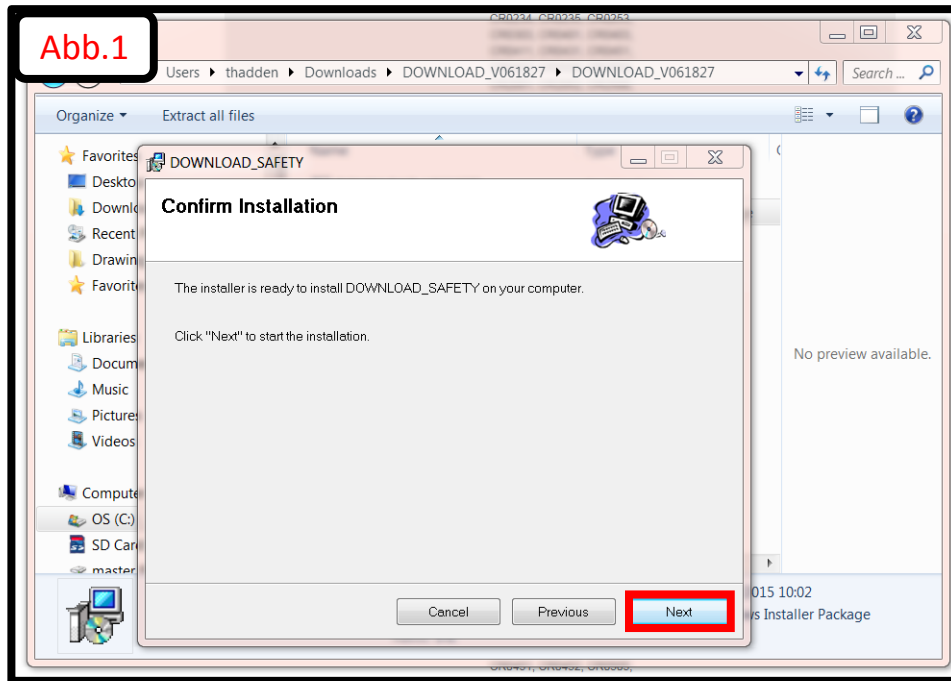
2. IFM-Software installieren fortgesetzt

Durch den Installationsassistent navigieren, indem auf „Next“ (Weiter) geklickt wird (Abb. 1), dann den gewünschten Ordner für das IFM-Download-Programm auswählen und durch Klicken auf „Next“ (Weiter) bestätigen (Abb. 2).



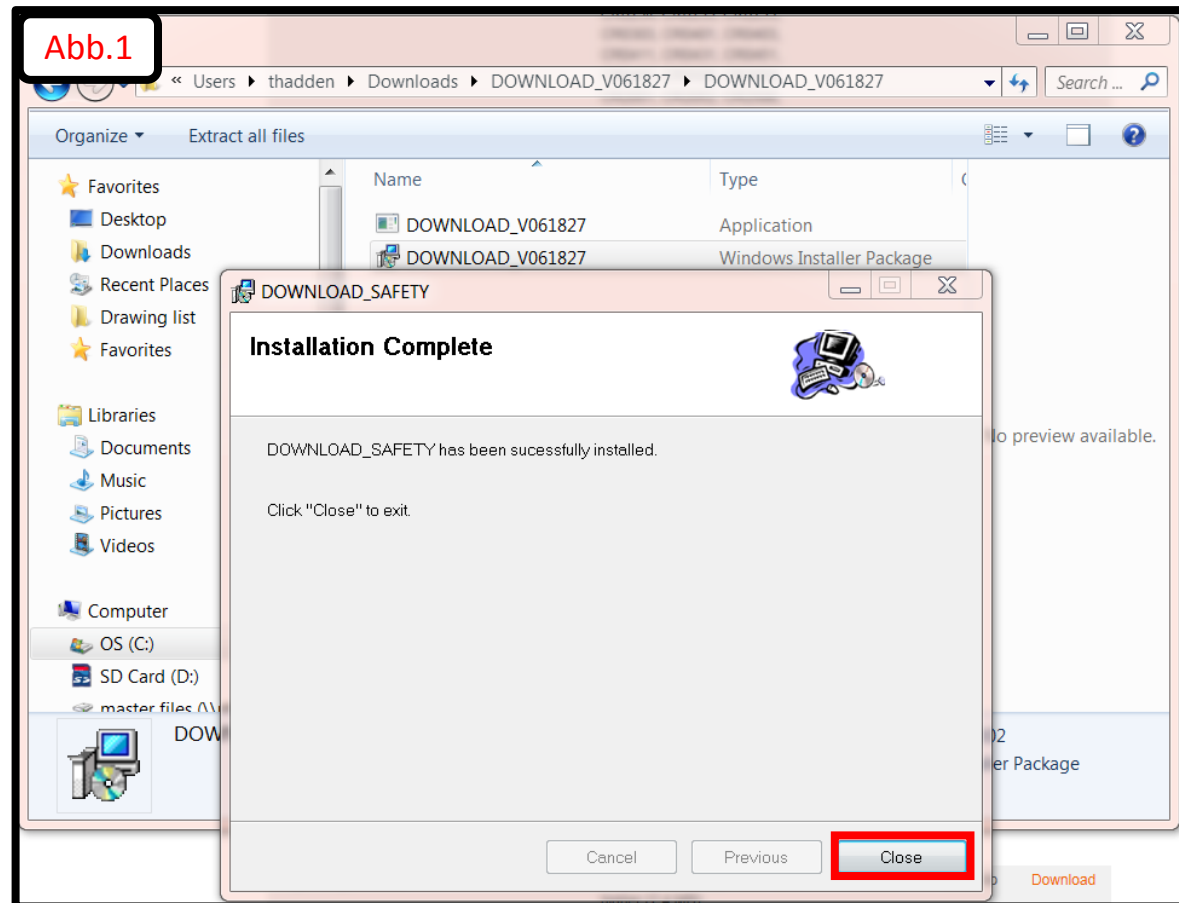
2. IFM-Software installieren fortgesetzt

Installation durch Klicken auf „Next“ (Weiter) (Abb. 1) bestätigen und die Installation des Programms wird beginnen (Abb. 2)



2. IFM-Software installieren fortgesetzt

Nachdem die Installation abgeschlossen ist, den Installationsassistent durch klicken auf „Close“ (Schließen) schließen (Abb. 1)



3. Öffnen des IFM-Downloaders

Nachdem die Installation abgeschlossen ist, kann das IFM-Download-Programm geöffnet werden, indem der Speicherort der installierten Datei geöffnet wird (Abb. 1). Das Programm wird in seinem eigenen Fenster, wie gezeigt, geöffnet (Abb. 2).

