

Installation du logiciel IFM Downloader

Consigne n° : IFM_Download_001

Produit : HR15/17, HR21MK2, HR28

Opération : Installation du logiciel IFM Downloader pour permettre les mises à jour de logiciel.

Santé et sécurité :

Pratiques normalisées uniquement

Outils : Ordinateur/ordinateur portable avec Window XP, Vista ou 7 (32 ou 64 bits) minimum.

Consommables :

Pièces :

Notes/Autres références: <https://www.ifm.com/gb/en/downloadarea/R360Content>

[Avis de non-responsabilité](#)

Toutes les mises à jour doivent être entreprises par un technicien qualifié dans les plates-formes élévatrices mobiles de personnel (PEMP) dans le respect des pratiques normalisées en matière de santé et de sécurité.

Installez uniquement les logiciels provenant de sources autorisées et vérifiez auprès de votre service informatique avant de tenter d'installer / d'utiliser les présentes instructions. Niftylift décline toute responsabilité en cas de dégâts ou pertes si ces instructions ne sont pas respectées.

Malgré tous les efforts déployés pour inclure toutes les informations et tous les détails nécessaires pour faciliter les mises à jour mentionnées ci-dessus, si vous avez d'autres questions, contactez le service d'assistance de Niftylift à service@niftylift.com.

1. Téléchargez le logiciel IFM

Téléchargez le logiciel IFM Maintenance à partir du lien suivant :

<https://www.ifm.com/gb/en/downloadarea/R360Content>

Défilez jusqu'à « Downloader » intitulé 1.4 puis cliquez sur « Veuillez vous enregistrer pour commencer le téléchargement » (fig.1).

fig.1

The screenshot shows a web browser window displaying the IFM website's download area. The browser's address bar shows the URL <https://www.ifm.com/gb/en/downloadarea/R360Content>. The page content includes a list of software files under the heading "1.4 Archive". The table below lists the files, their descriptions, versions, sizes, and download links. The "Downloader" file is highlighted with a red box around its "Download" link, which contains the text "Please register and start download".

Name	Description	Version	Size	Download
Downloader	Upload / download of project and system files, maintenance functions for ifm controllers (including ifm safety controllers) CR0020, CR0032, CR0033, CR0133, CR0200, CR0232, CR0233, CR0301, CR0302, CR0303, CR0505, CR2500, CR7xxxx, CS0015 (2.82MB)	06.18.27	2883 kb	Please register and start download
Maintenace Tool inkl. CANfox driver	Tool for handling the following devices: CR0020, CR0032, CR0033, CR0133, CR0200, CR0232, CR0233, CR0234, CR0235, CR0303, CR0401, CR0403, CR0411, CR0431, CR0451, CR0452, CR0505, CR2500, CR2530, CR2532	03.02.06	101422 kb	Please register and start download
Target CD_V010500	Target for CoDeSys V2.3.7.2 or higher (2,4 MB).	V040005	2420 kb	Please register and start download
Targets CD V020001	Target for CoDeSys V2.3.9.11 or higher (3,1 MB).	V05	25385 kb	Please register and start download

1. Téléchargement du logiciel IFM – Suite

Renseignez le formulaire d'inscription en ligne puis cliquez sur « enregistrer » (fig.1). Une fois enregistré, connectez-vous (fig.2).

fig.1

Registration

I need to become a customer

Registration data

E-mail address
*****@niftylift.com

Password

Repeat password

Personal data

Title
Mr

First name
Your first name

Surname
Your surname

Phone
Your phone number

Fax (optional)
Your fax number

Customer number (optional)
Your customer number (if you already have one)

Billing address

Company
Your company

Company (did not register) (optional)
Your company (did not register)

Street and house number
Your street and house number

Address line 2 (optional)
Address second line

Post code
Your post code

Town
Your town

Phone (optional)
Your phone number

Country
Optional dropdown

Privacy policy

I have read the data protection regulations and accept them.
These are our data protection regulations

Register

fig.2

ifm Subsidiary Selection: United Kingdom/English

Service Company Contact

Product news Products Industry

Enter search term (e.g. pressure sensor or IO-Link or IFS21)

Login

I am already a customer

E-mail address
thadden@niftylift.com

Password

Forgot your password?

Log in

1. Téléchargement du logiciel IFM – Suite

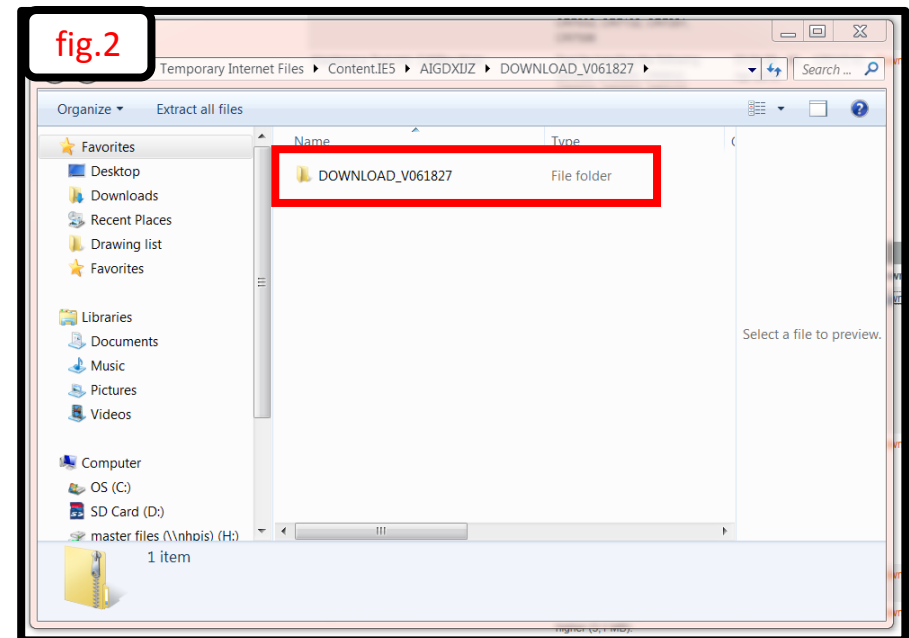
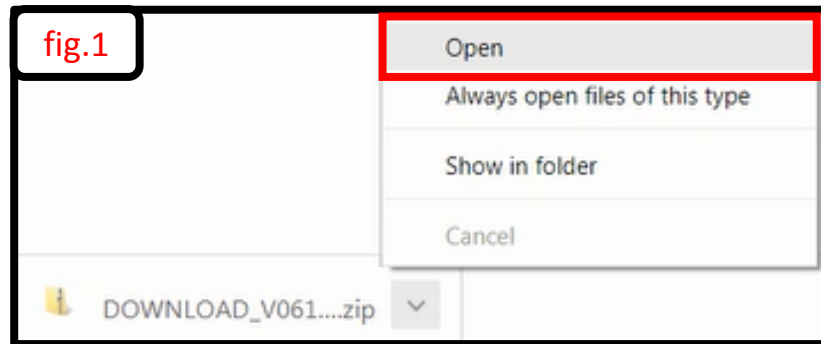
Une fois connecté, défilez jusqu'à « Downloader » intitulé 1.4 puis cliquez sur « Télécharger » (fig.1).

fig.1

Name	Description	Version	Size	Download
Downloader	Upload / download of project and system files, maintenance functions for ifm controllers (including ifm safety controllers) CR0020, CR0032, CR0033, CR0133, CR0200, CR0232, CR0233, CR0301, CR0302, CR0303, CR0505, CR2500, CR7xxxx, CS0015 (2.82MB)	06.18.27	2883 kb	Download
Maintenace Tool inkl. CANfox driver	Tool for handling the following devices: CR0020, CR0032, CR0033, CR0133, CR0200, CR0232, CR0233, CR0234, CR0235, CR0303, CR0401, CR0403, CR0411, CR0431, CR0451, CR0452, CR0505, CR2500, CR2530, CR2532	03.02.06	101422 kb	Download
Target CD_V010500	Target for CoDeSys V2.3.7.2 or higher (2,4 MB).	V040005	2420 kb	Download
Targets CD V020001	Target for CoDeSys V2.3.9.11 or higher (3,1 MB).	V05	25385 kb	Download
ecolog 100plus package	Software and documentation for programming systems ecolg 100plus v1.5.5 and v2.1	ecolog.01.00	102400 kb	Download
2. Controllers				
Name	Description	Version	Size	Download
			0 kb	Download

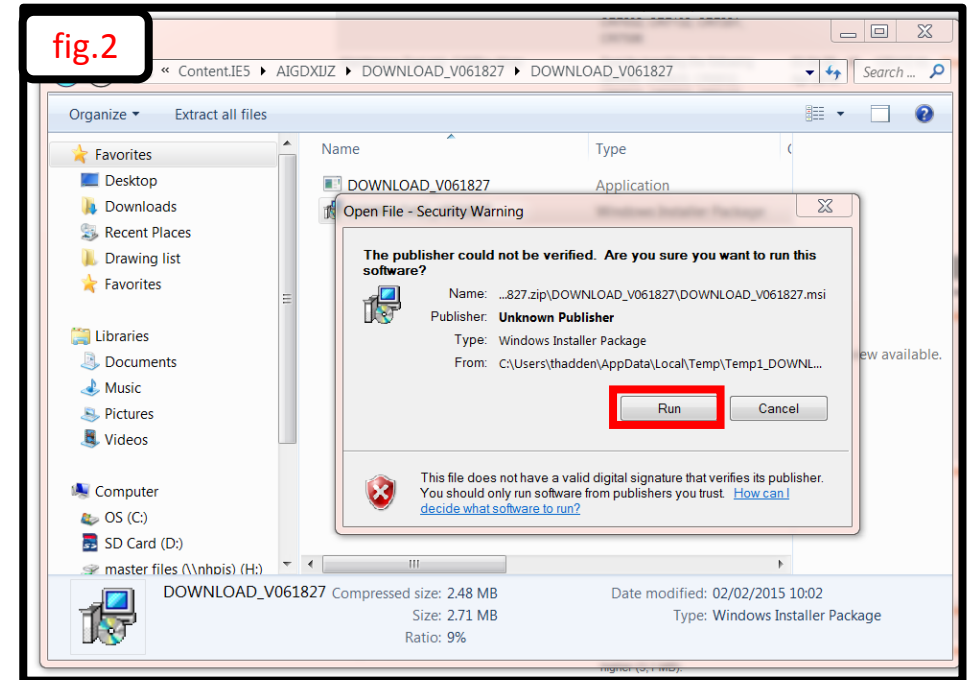
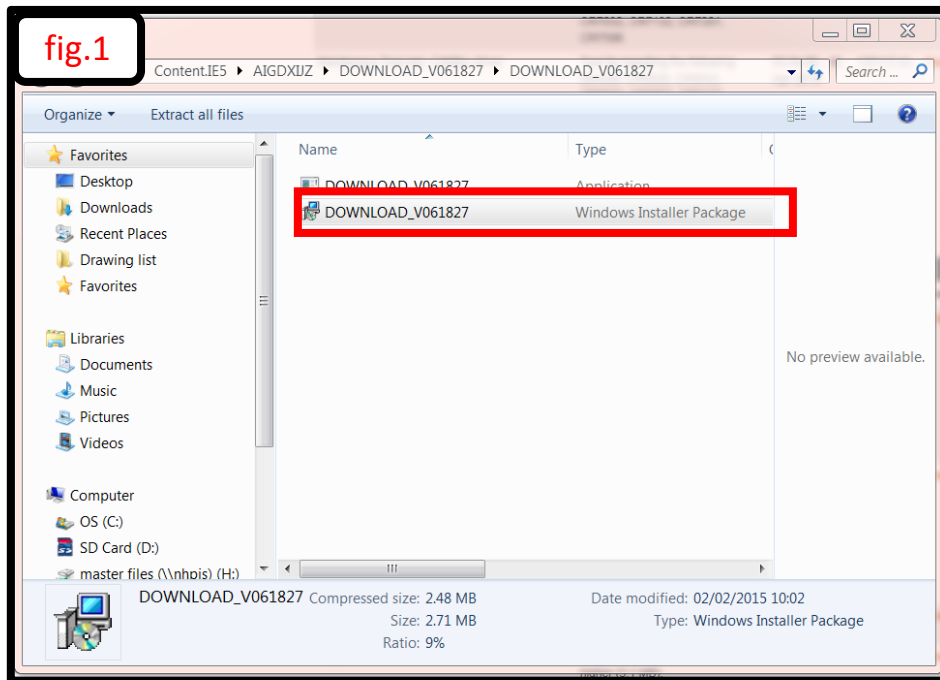
2. Installation du logiciel IFM – Suite

Une fois le téléchargement terminé ou lorsqu'on vous le demande, ouvrez le fichier du programme de téléchargement “Download” (fig.1), puis ouvrez le répertoire “DOWNLOAD_V01827” (fig.2).



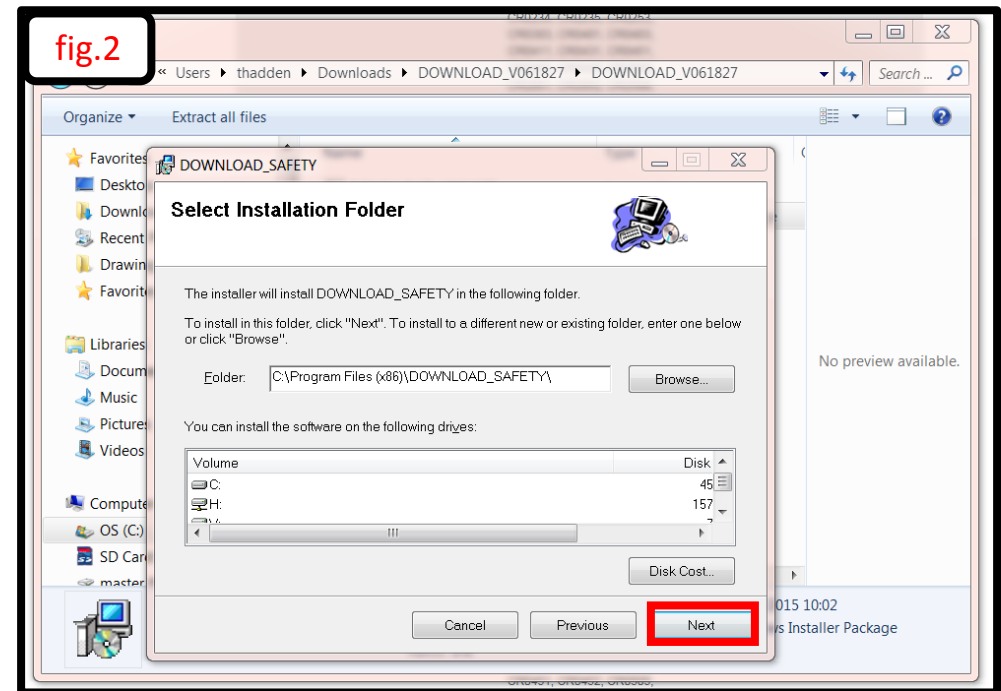
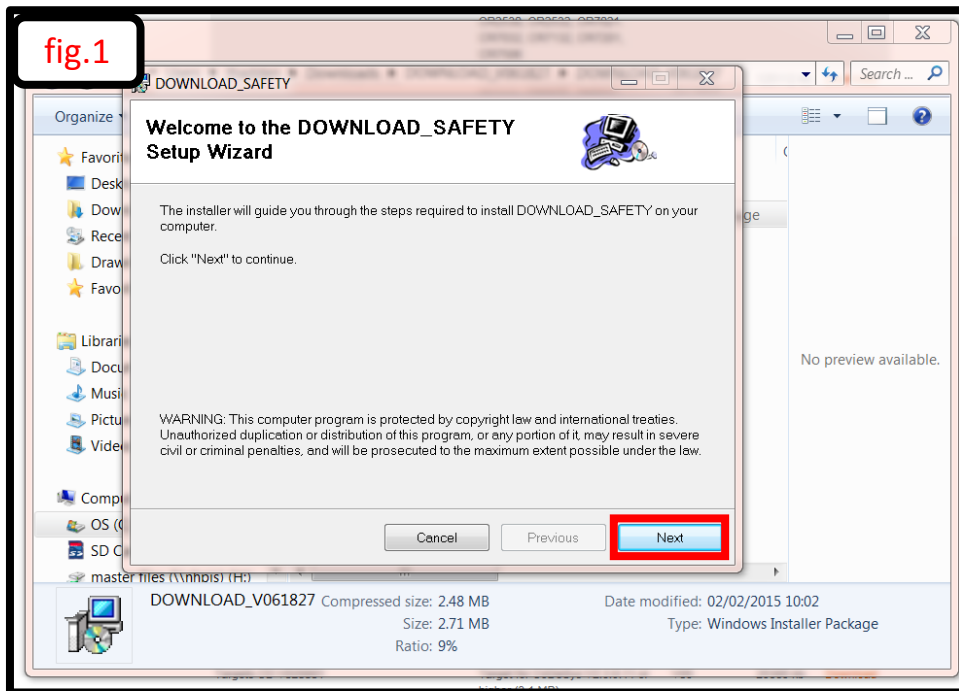
2. Installation du logiciel IFM - Suite

Ouvrez le fichier d'installation (fig.1) puis cliquez sur «Run» (fig.2) quand on vous y invite



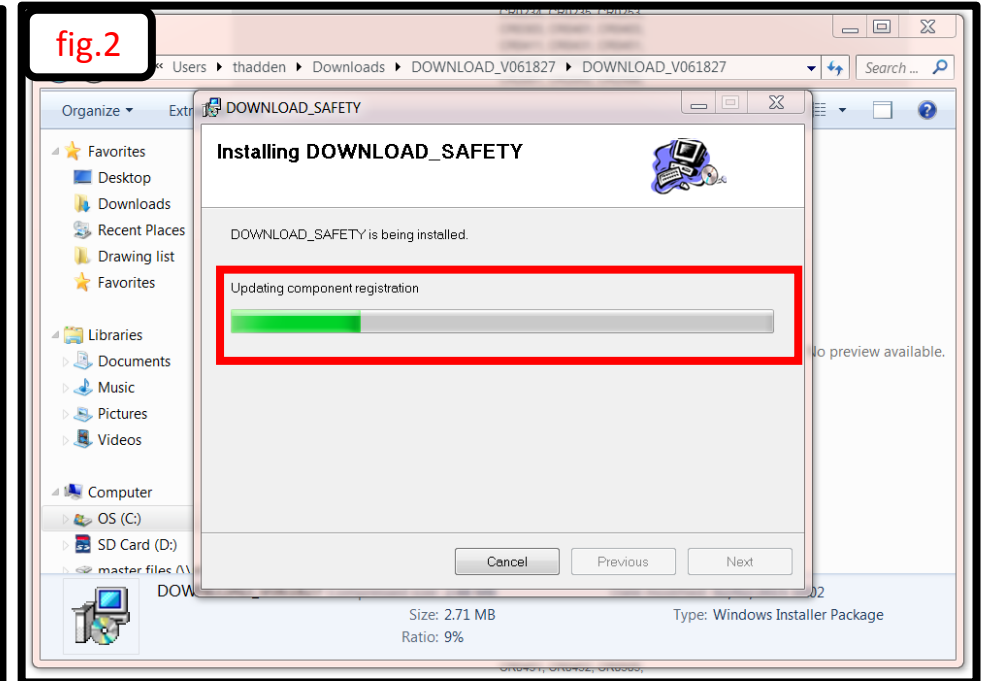
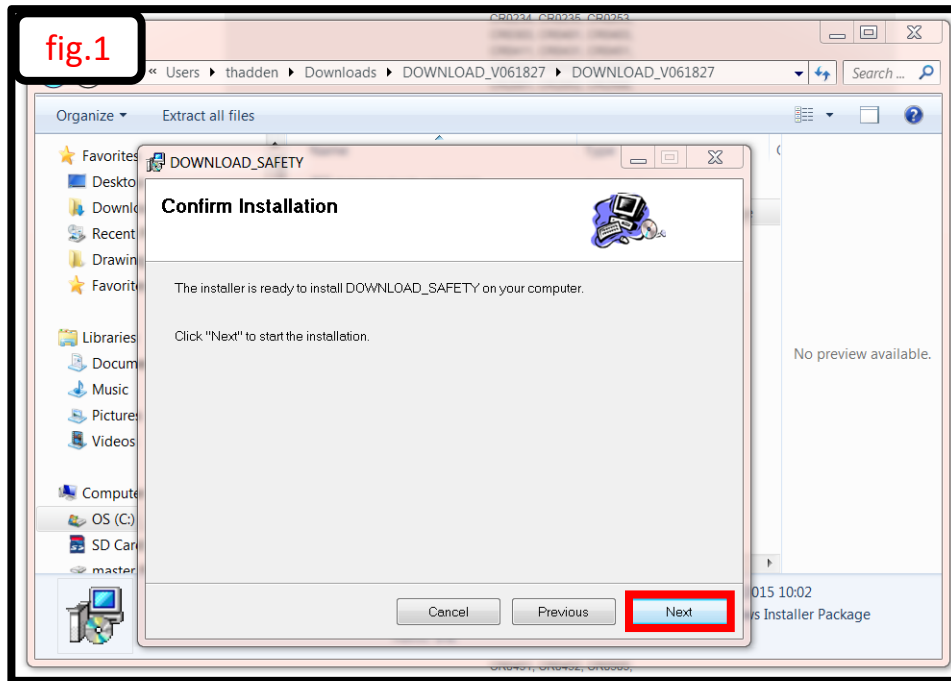
2. Installation du logiciel IFM – Suite

Naviguez dans l'assistant de configuration en cliquant sur « Suivant » (fig.1) et spécifiez l'emplacement du fichier souhaité pour le programme IFM Downloader puis confirmez en cliquant sur « Suivant » (fig.2).



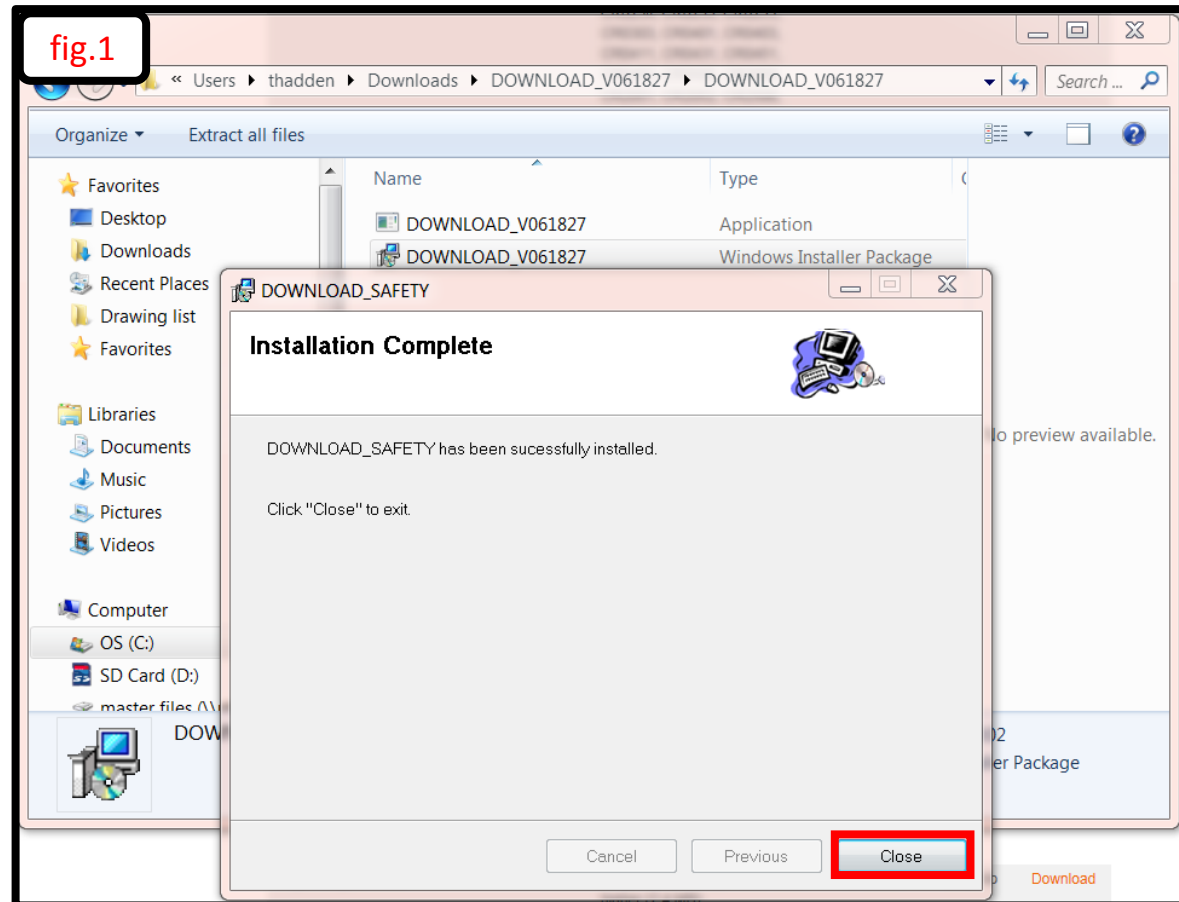
2. Installation du logiciel IFM - Suite

Confirmez l'installation en cliquant sur suivant (fig.1) et le téléchargement du programme commence (fig.2)



2. Installation du logiciel IFM – Suite

Une fois l'installation terminée, fermez l'assistant d'installation en cliquant sur «Fermer» (fig.1)



3. Ouverture du logiciel IFM Downloader

Une fois l'installation terminée, ouvrez le programme IFM Downloader en ouvrant le fichier installé (fig.1) et le programme s'ouvrira dans sa propre fenêtre, comme indiqué (fig.2)

